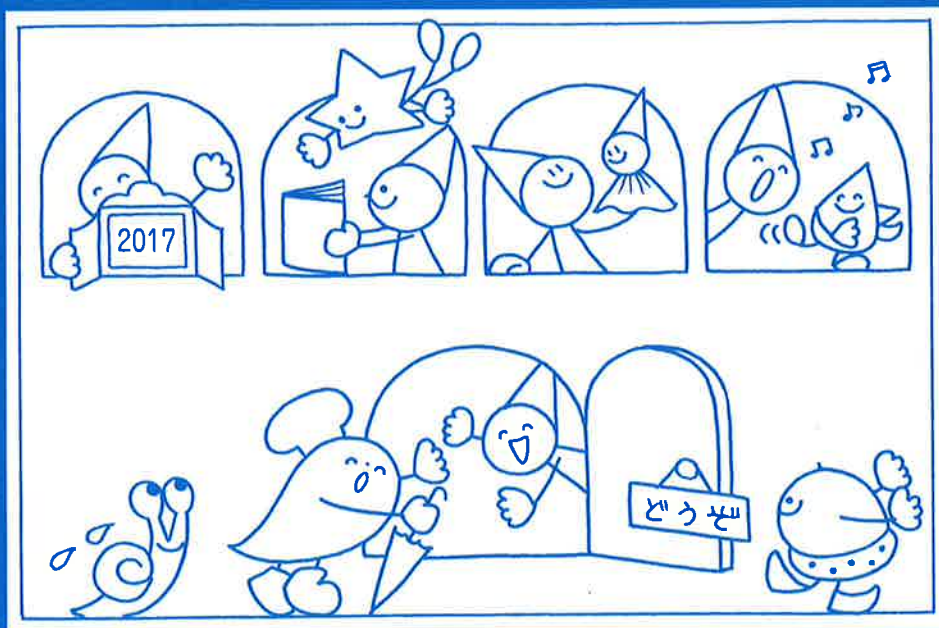


歴史と伝統/明日の保育を拓く/豊かな子どもの教育と文化創造をめざす

# 子どもの文化学校

第52期生募集◎2017・5月→2017・12月



イラスト・まついのりこ

「子ども・子育て支援制度」の施行と保育指針・教育要領の改定にともなう保育内容の見直しが求められるほか、待機児解消、保育士不足など、課題山積の保育界にあって、子どもの最善の利益と主体性を守り、育む保育をどう実現するかが問われています。子どもの文化学校は、保育界をリードする講師陣とともに保育士としての専門性を磨き、確かな理論と豊かな実践を学び合う場をお求めのみなさんの期待にお応えします。

子どもの権利と  
最善の利益を守り  
保護者と力を合わせて  
発達を保障する保育を！

●  
ともに語り  
学び  
豊かな人間性を育み合う  
子どもの文化学校

年齢別保育教室／保育文化実践教室／保育の専門教室／特別教室

月 曜 日 ●		火 曜 日 ●		水 曜 日 ●		木 曜 日 ●		金 曜 日 ●																																																	
0歳児クラスの保育教室 池田りな(大妻女子大学教授)		2歳児クラスの保育教室 今井和子(立教女学院短大元教授)		1歳児クラスの保育教室 芦澤清音(帝京大学教授)		3歳児クラスの保育教室 佐藤佳代子(子育て子育てコーディネーター)		4歳児クラスの保育教室 師岡 章(白梅学園大学教授)																																																	
産休明け児から在籍する0歳児クラスの保育は、保育士の専門知識と保育技術が鍵となります。実践を振り返り、「一人ひとりの子どもにとっての最善」の保育を探求します。0歳児の保育の実際を学びます。		自我にめざめ、「ほくはこうしたい」という願いやつもりと「思い通りにならない現実」とのズレに葛藤し、揺れ動きながらも、自分のことを受けとめてくれる大人を支えに、飛躍的な成長を遂げる2歳児の保育を存分に楽しみましょう。		保育の方法、食育、睡眠、排泄、記録と計画、遊びと環境、おもちゃや病気、ことばを育てる、友だちへの関心等、赤ちゃんから自己主張する子どもへと成長していく1歳児保育の基本理論と実践を、事例にそって学びましょう。		友だちとの関わりがより積極的になり、「他」の概念が広まり、社会性がグンと育っていく時期です。「じぶんでできる」ことを実感してくる3歳児。一人ひとりの個性を育てて活かす保育の援助を学びます。		特徴がつかみにくいと言われる4歳児保育のあり方を一緒に考えてみませんか。「甘やかす」わけでもなく、「背伸び」させるのでもない、4歳児にふさわしい実践を見つけていきましょう。																																																	
5/8 0歳児の保育の特徴と保育者の専門性 一人ひとりの心育をどう受けとめていくか	井桁容子(東京家政大学ナースリールーム)	5/9 2歳児の心と体(運動発達)の育ち、その特徴 DVDや記録を基に、自我の育ち、葛藤、自律のめばえ、自己主張とわがまま難しいといわれる2歳児との関わり、援助について。活発に動きまわる2歳児の脳と運動の関係	5/30 保護者とすすめる生活習慣の自立に向けて 日頃からの保護者との信頼関係をどのように築きながら、生活リズム・食事・排泄などの自立を共に促していくか。連絡帳の書き方、懇談会や個人面談のすすめ方など。	5/10 1歳児の発達の特徴と保育 心と体の発達を知り、保育実践へ	芦澤清音(帝京大学教授)	5/11 3歳児の発達の特徴と保育のおもしろさ これまでの発達の上にたつ3歳児の発達理解 育ちを促せる保育者の目を確かなものに 3歳児保育のおもしろさ	5/12 新指針・要領と4歳児保育 改訂(改定)の要点を踏まえて、保育所・幼稚園の実践を見直す	5/6 0歳児保育の実際 産休明けの進め方・心地よい生活をどうつくるか 一日の生活と生活リズム・デイリープログラム 指導計画・個別計画の実際	川合貞子(東京家政大学教授)	5/20 2歳児の心と体(運動発達)の育ち、その特徴 DVDや記録を基に、自我の育ち、葛藤、自律のめばえ、自己主張とわがまま難しいといわれる2歳児との関わり、援助について。活発に動きまわる2歳児の脳と運動の関係	5/21 1歳児の生活とその援助 生活のリズムと保育室の環境	6/1 3歳児の発達の特徴と保育のおもしろさ これまでの発達の上にたつ3歳児の発達理解 育ちを促せる保育者の目を確かなものに 3歳児保育のおもしろさ	6/2 4歳児の世界 発達の特徴と育ちの課題を考える	6/19 0歳児の生活と養護 0歳児の快い生活と養護・その関係の意味	池田りな(大妻女子大学教授)	6/20 保護者とすすめる生活習慣の自立に向けて 日頃からの保護者との信頼関係をどのように築きながら、生活リズム・食事・排泄などの自立を共に促していくか。連絡帳の書き方、懇談会や個人面談のすすめ方など。	6/12 家庭との連携と保護者支援 関係性を意識した保護者支援	青木紀久代(お茶の水女子大学教授)	6/22 3歳児の生活をつくる 一日の生活の流れと環境構成	6/16 4歳児の遊びと援助(1) 環境構成のポイントを考える	6/7 4歳児の遊びと援助(2) 遊びの展開と保育者のかかわり	6/31 0歳児の遊びと環境-遊びで育つもの 豊かな遊びを保障する環境・遊びが育つもの	7/18 0歳児の遊びと環境-遊びで育つもの 豊かな遊びを保障する環境・遊びが育つもの	7/27 保護者支援と連携 日常的な家庭生活の援助や保護者会のもち方と進め方	7/28 生活の自立と自律 グループ活動・当番をどう進めるか	7/11 家庭との連携と保護者支援のあり方 保護者との信頼関係・連絡ノート・子育て支援へ	小野崎佳代(東京家政大学)	7/29 指導計画と保育の記録・自己評価 指導計画と生活と指導計画の関連 実践・記録から見てくる課題・再計画 記録から見てくる保育内容	7/8 行事活動の展開と指導 共同・協力の展開と保育者のまとまりを考える	7/9 課題活動の展開と指導 好奇心を引き出す保育者の役割とは	7/16 0歳児と大人の関係(愛着関係・担当制) 保育者との信頼関係を築く・愛着関係	井桁容子(東京家政大学ナースリールーム)	7/26 1歳児の遊びと環境 育ちと遊びを保障する環境・現場からの問い直し	7/21 指導計画の立て方と評価の方法 実践の質の向上につながる保育者の保育活動とは	7/10 0歳児の健康・病気 最新の知見・病気の見方と対応	加古結子(加古結子)	7/27 2歳児の表現活動を子どもたちと一緒に楽しむ 絵本・劇遊びへ わらべうた・歌・楽器あそび 絵画や造形活動	7/18 計画と記録 自分や園で立てた計画や記録を通してとらえ直す	7/14 家庭・地域との連携 子育ての楽しさと大切さを分かち合う家庭・地域づくりと保育者の役割	7/13 遊びの中の造形 4歳児が喜び造形活動のアイデア	7/10 指導計画の立て方と評価の方法 実践の質の向上につながる保育者の保育活動とは	7/11 0歳児の絵本とわらべうた 0歳児と楽しめる絵本の選び方やわらべうた	金澤和子(はくはくの園子ども発達センター)	7/29 1歳児の健康・病気 病気の見方と対応 最新の知見を交えて	7/11 1歳児の発達の特徴と保育 心と体の発達を知り、保育実践へ	7/12 3歳児の友だちとの関わりと社会性 遊びの展開と集団の変化 「自分」と「他人」から学ぶコミュニケーション力の獲得 保育者に関わるタイミング	7/9 家庭・地域との連携 子育ての楽しさと大切さを分かち合う家庭・地域づくりと保育者の役割	7/10 遊びの中の造形 4歳児が喜び造形活動のアイデア	7/10 指導計画の立て方と評価の方法 実践の質の向上につながる保育者の保育活動とは	7/12 保育の評価とまとめ 保育士の自己評価、園としての評価	池田りな(大妻女子大学)	7/29 1歳児の健康・病気 病気の見方と対応 最新の知見を交えて	7/11 1歳児の発達の特徴と保育 心と体の発達を知り、保育実践へ	7/12 3歳児の友だちとの関わりと社会性 遊びの展開と集団の変化 「自分」と「他人」から学ぶコミュニケーション力の獲得 保育者に関わるタイミング	7/9 家庭・地域との連携 子育ての楽しさと大切さを分かち合う家庭・地域づくりと保育者の役割	7/10 遊びの中の造形 4歳児が喜び造形活動のアイデア	7/10 指導計画の立て方と評価の方法 実践の質の向上につながる保育者の保育活動とは

●紙芝居教室は9月から始まり水曜日になります。裏面に掲載。 ●汐見稔幸 保育指針 公開講座は裏面に掲載 (保育指針と教育要領の改定と私たちの保育)

## たにぞうのプレミアム運動会(水)

- 日程 Aコース 5月10日・6月7日(水)
- Bコース 5月24日・6月21日(水)
- (A・B両方の受講はできません)(内容は同じです)

今年はどうなダンスが生まれるでしょうか! 子どもが思いっきり、全力で挑戦できて、楽しめるダンスのプログラムがいっぱい。  
未満児も踊れるダンス!  
今年の運動会もこれでOK!  
今年も元気に集合です!



(会場は東京教育専門学校教育ホール)

## 紙芝居教室(水)

紙芝居は演じることで成立! どう演じるか、年齢や行事に合った作品の選び方から演じ方まで楽しく学びます。

9/20	紙芝居の選び方の基本 (演じ手・ひょうしぎ) 菊池好江
10/18	心に届く演じ方 ・作品によりどう演じるか ・赤ちゃん紙芝居の演じ方 ・名作紙芝居を演じる
11/8	(演じ手・ひょうしぎ) 吉松美代子
11/29	保育の中の紙芝居 園生活を楽しむ (紙芝居資料室長) 元山三枝子

## 春の特別教室●

未満児クラスを初めて担任されたり、子どもとうまく遊べない等、経験が浅くて迷ったり悩んだりしている方を中心にした教室です。保育のヒントや楽しさを学んで実践できるように応援します。

### 4/24(月) 今井和子 未満児保育教室

- 日時 4/24(月)午後6時30分~8時30分
- 受講料 2,500円(資料代含む)

0歳、1歳、2歳児の心や身体の発達の特徴、言葉の発達と対応、生活リズムの確立等、未満児保育の基本や保育の要点、保育者の専門性や役割、アタッチメント論等を事例を通して、やさしく指導して頂き、自信がもてるように応援します。

### 4/26(水) 藤田浩子 わらべうた 手あそび 教室

- 日時 4/26(水)午後6時30分~8時30分
- 受講料 2,500円(資料代含む)

0歳児向けのあやし歌やわらべうた、1歳児向けの触れ合って遊べるわらべうたや手合わせ遊び、小さな子どもでもわくわくしながら聞けるおはなし等を紹介し、楽しみながら習得できる実習教室です。明日からすぐに活かせます。

## 汐見稔幸 保育指針 公開講座

## 保育所保育指針・幼稚園教育要領の 改定と私たちの保育

汐見稔幸 (白梅学園大学学長/社会保障審議会児童部会保育専門委員会座長/保育学会会長)

4/28(金)

今年3月に告示される保育指針と教育要領は、21世紀保育への転換の第一歩となるといわれ、今年1年現場で理解していきます。改定の内容、そのポイントを私たちがどう捉え、どのように実践に結びつけていけるかが問われ、求められます。

そこで汐見先生にわかりやすく解説して頂いて私たちの保育実践を見直し、これからの保育のあり方を考えていきます。これからの保育実践を考える上で大事な講座です。

(会場は目白駅前、東京教育専門学校教育ホールです)

(要項)

- 日時・4月28日(金)  
午後6時半~8時半
- 受講料・2500円(資料代含む)
- 会場・東京教育専門学校  
B1 教育ホール
- 定員・200名

第52期・2017年教室概要		主任講師	回数	受講料
年齢別 保育教室	[月] 0歳児クラスの保育教室	池田りな	10回	20000円
	[火] 2歳児クラスの保育教室	今井和子	10回	20000円
	[水] 1歳児クラスの保育教室	芦澤清音	10回	20000円
	[木] 3歳児クラスの保育教室	佐藤佳代子	10回	20000円
	[木] 5歳児クラスの保育教室	島本一男	10回	20000円
	[金] 4歳児クラスの保育教室	師岡 章	10回	20000円
保育の 専門教室	[月] 共に支えあう保護者支援教室	今井・小野崎	5回	10000円
	[火] 発達と障がいを考える教室	橋場隆	5回	10000円
	[水] 汐見稔幸保育教室	汐見稔幸	7回	14000円
	[水] 副園長・保育士とチーム保育の実践	今井和子	3回	6000円
	☆[水] 保育実践を考えるキーワード教室	内田・久保他	10回	20000円
	[木] 新しい赤ちゃん像と保育実践を学ぶ	遠藤・井桁	8回	16000円
	[金] 加藤繁美保育教室	加藤繁美	7回	14000円
	☆[金] 保育指針を考えるキーワード教室	加藤・無藤他	11回	22000円
	[月] てぶくろ人形と造形遊びの教室	秋永・森田	6回	12000円
保育文化 実践教室	☆[月] 子どもと絵本の教室	代田・長野他	5回	10000円
	[火] おはなしとわらべうた教室	藤田浩子	10回	20000円
	[火] 運動遊びを楽しむ教室	坪田潤一郎	3回	6000円
	☆[水] 紙芝居教室	吉松・元山他	4回	8000円
	[水] たにぞうのプレミアム運動会	谷口國博 A・B 各2回	5000円	
	[月] 今井和子 未満児保育教室		2500円	
特別教室	[水] 藤田浩子 わらべうた手あそび教室		2500円	

☆はパート・単独受講可 4コース・22教室

## 募集要項

- 対象／保育園・幼稚園・こども園の先生、児童館・学童保育の先生、子育て支援関連施設の関係者  
 時間／PM6時半～8時半（各教室・各講座共通） 定員／（各教室共通）60名  
 受講料／●申し込まれる時に全額納入のこと（各教室の受講料は上記に掲示）  
 ●同じ回数の教室でもワークショップの教室や演習中心の教室によって受講料が異なります。  
 ●単独受講可の教室でも定員になった場合はお断りします。全講座受講の方を優先します。  
 ●パート・単独毎の受講料は（1回2500円×回数）となります。

## 申込み方法

- ・申込用紙の所定欄に記入の上、FAXか郵送して下さい。ホームページでダウンロードもできます。  
 \*申込用紙がない場合は、希望教室、名前、電話番号、住所を記入しFAXかメールで送信して下さい。  
 \*FAX 03-3951-0152 \*Eメール info@kodomonobunnka.or.jp \*http://www.kodomonobunnka.or.jp/  
 \*申込書を送信する時、送金方法、送金日を記入して下さいようお願いします。
- ・受講料受領の確認後、開講の2～3週間前までに受講票、受講のしおりをお送りします。
- ・受講料は次の方法でお送り下さい。・受講料は申し込み後2週間以内に送金して下さい。  
 ①現金書留 ②子どもの文化学校へ直接持参  
 ③銀行送金／三井住友銀行・目白支店／口座番号・普通0921452／口座名・子どもの文化学校  
 ④郵便振替／郵便局に「払込取扱書」があります。その通信欄へ申込書と同じ要項を記入の上、送金して下さい。／口座番号 00120-2-74938／口座名・子どもの文化研究所
- 申込先 〒171-0031 東京都豊島区目白3-2-9 子どもの文化学校
- ・キャンセルは原則として認めませんが、やむを得ない場合のみ、4月30日まで、手数料3割を引いてご返金致します。受講者の変更も可能です。申込書はコピーし、何人でも申し込めます。
- ・差しつかえなければ、申込書に携帯電話の番号もご記入下さい。

子どもの文化の  
総合雑誌

# 子どもの文化

## 保育・子育てのナビゲーター



- ・A5判/48頁/  
表紙2色カラー刷
- ・文化学校で販売しています  
便利な定期購読がおすすめです

一般財団法人文民教育協会 **子どもの文化研究所**

〒171-0031 東京都豊島区目白3-2-9

TEL.03-3951-0151 郵便振替00120-2-74938

[特集]

子どもの文化・保育・教育など  
その時々の大変な問題にスポット  
をあて、広い視野で追求する

[連載]

最新情報や資料・話題を提供

- 若者からのエメール
- アクション・ネットワーク
- 子どもの文化ホットライブ

17年7+8月特別号

**実践者から研究者への  
ラブレター**

180頁・1,570円  
(年間購読料に含まれます)

「研究 子どもの文化」18

**「生きる力」と子どもの文化**

96頁・1,080円 A5判

**定価313円(消費税込み)(月刊)**

**年間購読料6,764円(送料込)**

### '17・子どもの文化京都研修会

- 日 時 7月29日(土) 1日研修
- 会 場 むすびわざ館(京都市)(予定)
- 受講料 6,000円
- 分科会 乳幼児期の発達と教育の関係を  
科学する/0・1・2歳児保育実  
践(2講座の研修です)

### '17・子どもの文化東京セミナー

- 日 時 8月27日(日) 1日研修
- 会 場 東京教育専門学校(目白)
- 受講料 6,000円(資料代含む)
- 分科会 保育と教育の間・乳幼児保育の  
特質/0・1・2歳児の保育/  
おはなしとわらべうた/困難を  
抱える子どもと向き合う

一般財団法人 文民教育協会

## 子どもの文化学校

学校長 阿部明子(東京家政大学名誉教授)

〒171-0031 東京都豊島区目白3-2-9

TEL.03-3951-0151 FAX.03-3951-0152

・Eメール info@kodomonobunnka.or.jp

・http://www.kodomonobunnka.or.jp

